



# GUIA DICAS



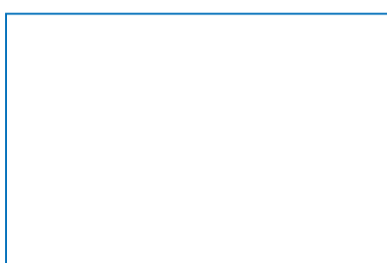
**ADESIVO**  
METRO QUADRADO

**TAMANHO DA ARTE:** De acordo com o tamanho comprado  
**MARGEM DE SEGURANÇA:** Não é necessário margem  
**IMPRESSÃO:** 4x0



## ENTENDA O GABARITO

RESPEITE AS  
ORIENTAÇÕES  
DAS MARGENS DE  
SEGURANÇA E  
SANGRIA



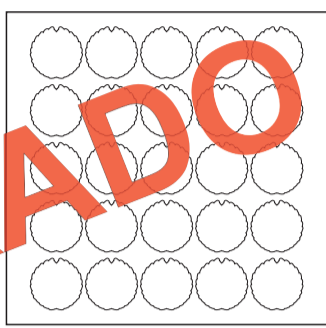
Margem da Página

\*\*\*APAGUE TODAS AS INFORMAÇÕES DO GABARITO  
ANTES DE GERAR O ARQUIVO PDF/X1-A PARA IMPRESSÃO\*\*\*

## 01 Veja abaixo como montar a sua arte para envio do seu arquivo



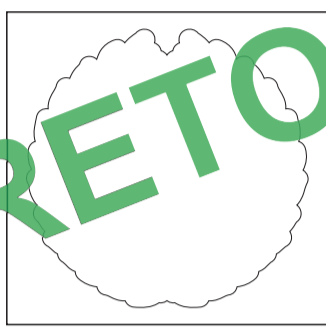
Página 01



Página 02



Página 01



Página 02

Caso seu adesivo tenha acabamento de corte especial, utilize a segunda página para enviar o desenho de corte (Exemplo acima).

• SEMPRE ENVIE SUA ARTE COM SANGRIA MÍNIMA DE 5MM PARA GARANTIR O RESULTADO FINAL DO RECORTE.



Página 01



Página 02

Neste exemplo, o desenho de corte está na mesma medida da área de impressão. Arquivos enviados desta forma podem apresentar filetes e outros defeitos no processo de recorte.



Página 01



Página 02

Neste exemplo, o desenho de corte é feito após a área de impressão e também conta com o fundo expandido, evitando filetes e garantindo a qualidade total do produto.



Imagem Exemplo

Veja na imagem acima a recorte aplicado sobre a impressão com a margem de sangria correta de 5mm.

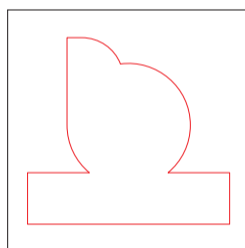
Para artes com tinta branca ou verniz localizado, envie três páginas como mostra abaixo. Tenha atenção para a máscara de tinta branca, envie sempre em vetor 100% preto.



Página 01  
Frente/Impressão



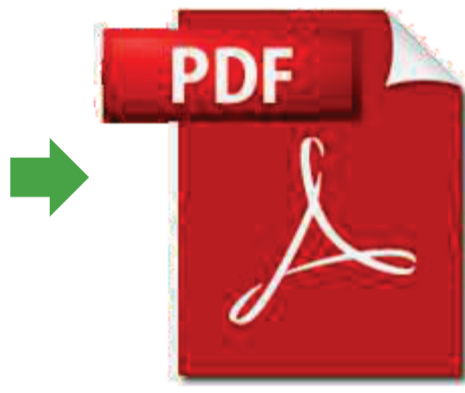
Página 02  
Máscara da Tinta Branca



Página 03  
Desenho do Corte

## DICA BÔNUS!

Arquivos para banners, lonas e adesivos em m² podem ficar muito grandes, ultrapassando o limite de envio do site que são 100mb por arquivo. Uma dica para reduzir o tamanho do seu arquivo sem perder qualidade é reduzir a arte proporcionalmente em 25% antes de gerar o arquivo em PDF. Veja o exemplo Abaixo:



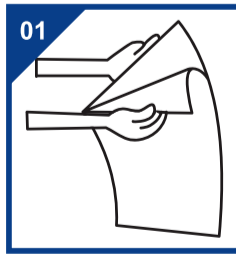
Crie sua arte no tamanho final desejado (grande). Depois de finalizar a criação, converta todos os efeitos e o fundo em um só bitmap CMYK com 300 dpi's.

Após converter o arquivo em bitmap no tamanho original, reduza a arte proporcionalmente em 25% juntamente com a página e publique o arquivo em PDF/X1-a.

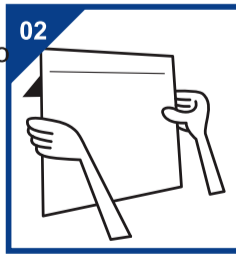
Pronto! Agora você tem um arquivo com tamanho reduzido e com qualidade para impressão. **Atenção! antes de anexar o PDF no site, abra o arquivo e confira todos os dados.**

## DICA BÔNUS!

Separamos algumas dicas simples para lhe auxiliar na instalação deste produto. **Atenção! Se não estiver com segurança e experiência para aplicar, procure um profissional da área.**



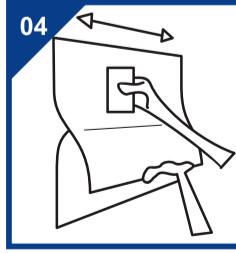
Descole um pequena parte do liner/papel.



Posicione e cole na parede ou superfície.



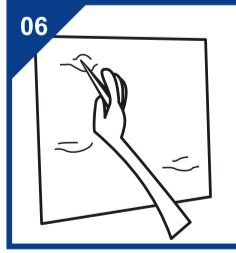
Para iniciantes, aconselha-se umedecer a base ou parede a ser aplicada com um pouco de água e detergente.



Cuidadosamente spatule o vinil na parede do centro para as bordas, removendo o papel lentamente



Passa a espátula em todo o adesivo para garantir a fixação.



Em caso de bolhas, faça pequenos furos com uma agulha e passe novamente a espátula.

## 02 Instruções para fechamento do arquivo

**A PALETA DE CORES:** Utilize sempre a paleta de cores PADRÃO CMYK, nunca faça seus arquivos em RGB ou PANTONE.

**B FONTES:** Sempre converta as fontes em curvas/create outline antes de gerar o arquivo PDF/X1-A

**C BATIDA DE VERSO:** Siga sempre a BATIDA DE VERSO padrão. A batida de verso correta é CABEÇA COM CABEÇA ou PÉ COM PÉ.

**D EFEITOS E IMAGENS:** Antes de finalizar sua arte converta todas as imagens, efeitos, degrados em um só bitmap com 300dpi junto com o fundo.